

HISTORISK SIMULERAD AVKASTNING (1999-01-01 - 2017-12-31)

Tillgång	Årlig avkastning (%)	Total avkastning (%)	1 MSEK har vuxit till	Årlig standard-avvikelse (%)	Total standard-avvikelse (%)	Högsta årsavkastning (%)	Lägsta årsavkastning (%)
VAPP 60 (Klass A) *	6,9	255,8	3,6	8,6	2,5	37,6	-22,5
Jämförelseindex**	4,5	131,3	2,3	7,7	2,2	26,3	-22,8
Statsobligationer (1-3 år)	2,9	72,0	1,7	1,4	0,4	8,5	-0,7
Statsobligationer (1-5 år)	3,4	89,0	1,9	1,9	0,6	10,1	-1,0

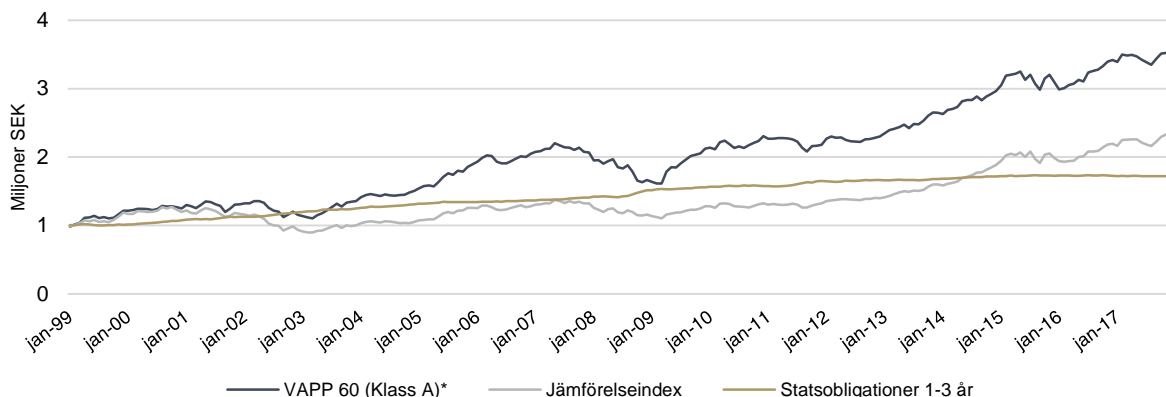
* Beräknat efter avgifter (net of fees)

** Jämförelseindexet består till 30 % av Citigroup World Gov. Bond Index Sweden 1-3 Years (local), 10 % Citigroup World Gov. Bond Index 1-5 Years (unhedged) och 60 % av MSCI World Index (net div.)

MÅL- OCH PLACERINGSINRIKTNING

VAPP 60 är en aktivt förvaltda allokeringssfond innehållandes 60 % aktier och 40 % räntor. Fondens målsättning är att över tid generera en genomsnittlig årlig avkastning på mellan 5 och 7 procent. Fonden investerar globalt med viss tyngdpunkt i Sverige och med huvudsakligt fokus på värdebolag och småbolag. Fonden tillämpar en s.k. aktiv vinstpositionering vilket innebär att de positioner som har gått bäst systematiskt realiserar. Härigenom återställs positioneringen och riskfördelningen i enlighet med den långsiktiga strategin.

HISTORISK SIMULERAD TILLVÄXT AV KAPITAL (1999-01-01 - 2017-12-31)



*1999 är startåret för Dimensionals fonder och MSCI Small Cap Sweden. Simuleringen av VAPP 60 (Klass A) är baserad på en 19-årsperiod, beräknad efter uppskattade fondavgifter.

HISTORISK SIMULERAD ÅRLIG AVKASTNING

År	1999	2000	2001	2002	2003	2004	2005	2006	2007	2008	2009	2010	2011	2012	2013	2014	2015	2016	2017
2000	21,5																		
2001	11,8	2,8																	
2002	9,4	3,9	4,9																
2003	3,8	-1,6	-3,7	-11,6															
2004	6,3	2,8	2,8	1,8	17,2														
2005	7,1	4,4	4,8	4,8	14,1	11,0													
2006	9,5	7,7	8,7	9,6	17,8	18,1	25,5												
2007	9,4	7,7	8,6	9,3	15,3	14,7	16,5	8,2											
2008	8,4	6,9	7,5	7,9	12,3	11,1	11,1	4,5	0,9										
2009	5,2	3,6	3,7	3,5	6,2	4,2	2,5	-4,2	-9,8	-19,4									
2010	7,1	5,8	6,1	6,2	9,1	7,8	7,1	3,0	1,3	1,4	27,7								
2011	7,2	6,0	6,3	6,5	9,0	7,9	7,3	4,0	3,0	3,7	17,7	8,5							
2012	6,2	5,0	5,2	5,2	7,3	6,1	5,4	2,4	1,3	1,4	9,4	1,3	-5,4						
2013	6,1	5,0	5,2	5,3	7,1	6,0	5,4	2,8	2,0	2,2	8,5	2,7	-0,1	5,6					
2014	6,7	5,7	6,0	6,0	7,8	6,9	6,5	4,3	3,7	4,2	9,7	5,6	4,7	10,2	15,0				
2015	7,0	6,1	6,4	6,5	8,2	7,4	7,0	5,1	4,8	5,3	10,1	6,9	6,5	10,8	13,5	12,1			
2016	6,9	6,0	6,2	6,3	7,9	7,1	6,8	5,1	4,7	5,2	9,3	6,5	6,1	9,2	10,4	8,2	4,4		
2017	7,1	6,3	6,5	6,6	8,0	7,4	7,1	5,5	5,3	5,8	9,4	7,0	6,8	9,4	10,4	8,9	7,3	10,3	
2018	6,9	6,2	6,4	6,4	7,8	7,1	6,8	5,4	5,2	5,6	8,8	6,7	6,4	8,5	9,1	7,7	6,3	7,2	4,1

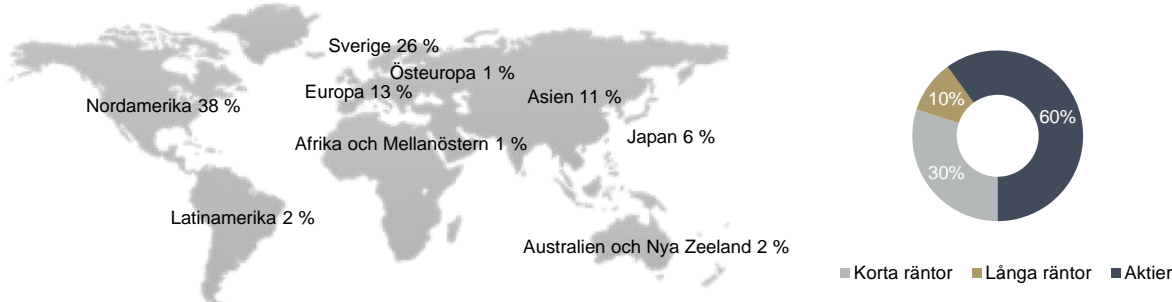
Så läses tabellen

Tabellen visar den årliga genomsnittliga avkastningen mellan respektive startår (vågrät axel) och slutår (lodrät axel). Den årliga avkastningen kan utläsas enligt följande exempel:

För att ta reda på den årliga avkastningen mellan åren 2003 till 2013:

1. Hitta det första året i intervallet (2003) längst den vågräta axeln.
2. Hitta det sista året i intervallet (2013) längst den lodräta axeln.
3. Den årliga avkastningen framgår av rutan där det första och det sista året möts i tabellen. I detta exempel har fonden mellan åren 2003-2013 avkastat 7,1 % per år.

GEOGRAFISK EXPONERING OCH TILLGÅNGSALLOKERING



Ovanstående bild är endast avsedd att vara exemplifierande. Den underliggande geografiska fördelningen är föremål för förändring. För aktuell fördelning hänvisas till respektive fonds KIID.

INNEHAV VAPP 60

Namn	Region
Dimensional Emerging Markets Value	Tillväxt
XACT Svenska Småbolag	Sverige
Dimensional Global Core Equity	Global
Dimensional Global Targeted Value	Global
Spiltan Räntefond Sverige	Sverige
Dimensional Short-Term Investment Grade	Global

AVGIFTER

Engångsavgifter som kommer att tas före eller efter du investerar

Insättningsavgift 0,00 %

Uttagsavgift: om det finns misstankar om så kallad market timing kan förvaltningsbolaget besluta att en avgift på upp till 2 % ska tas ut. 2,00 %

Ovanstående är det som maximalt kan tas ut av dina pengar innan de investeras (insättningsavgift) eller innan behållningen betalas ut (uttagsavgift)

Avgifter som kommer att tas ur fonden under året

Årlig avgift VAPP 60 Klass A	< 5 000 000 sek	1,80 %
Årlig avgift VAPP 60 Klass B	5 000 000 - 10 000 000 sek	1,68 %
Årlig avgift VAPP 60 Klass C	> 10 000 000 sek	1,55 %

Avgifter som kommer att tas ur fonden under särskilda omständigheter

Prestationsbaserad avgift 0,00 %

Avgifterna du betalar kommer att användas till att driva fonden, inklusive kostnader för marknadsföring och distribution. Dessa avgifter minskar den potentiella avkastningen på din investering. Insättnings- och uttagsavgifterna visar maximalt belopp. I vissa fall kan du få betala mindre. Mer information om gällande tecknings- och inlösenavgifter kan du få från din finansiella rådgivare eller distributör.

Om det finns misstankar om så kallad market timing kan förvaltningsbolaget besluta att en avgift på upp till 2 % ska tas ut. Byte av fondandelar sker utan kostnad.

Den årliga avgiften är en uppskattning baserad på de förväntade kostnaderna för fonden. Avgiften är uppskattad eftersom fonden lanserades under 2017.

Årlig avgift är kostnader för förvaltning, administration, marknadsföring och andra utgifter som betalas av fonden. Siffran kan variera något från år till år. I årlig avgift ingår inte rörliga kostnader för handel med värdepapper samt prestationsbaserade avgifter.

FÖRVARINGSINSTITUT

Danske Bank A/S, Danmark, Sverige Filial

MÅLGRUPP

Fondens målgrupp är både privatpersoner och institutioner. Fonden riktar sig till den kund som vill ha en placering med medelhög risk och kan acceptera att vissa svängningar i andelsvärdet kan förekomma. Fonden kan användas som en del i en sparportfölj för att sänka risknivån något jämfört med att bara spara i en ren aktiefond. Placeringshorisonten bör vanligtvis vara minst tre år.

VIKTIG INFORMATION

VAPP 60 är en specialfond enligt lagen (2013:561) om förvaltare av alternativa investeringsfonder. Detta material utgör inte investeringsrådgivning. En investerare som överväger att investera i fonden bör först noggrant läsa fondens faktablad, teckningsdokumentation och informationsbroschyr innehållande fondbestämmelserna. Dessa dokument finns tillgängliga på fondbolagets hemsida www.fcgfonder.se. Att placera i fonder innebär en risk. Historisk avkastning är ingen garanti för framtida avkastning. De pengar som placeras i fonden kan både öka och minska i värde och det är inte säkert att du får tillbaka hela det insatta kapitalet. Avkastningssiffror i detta material är inte justerade för inflation.